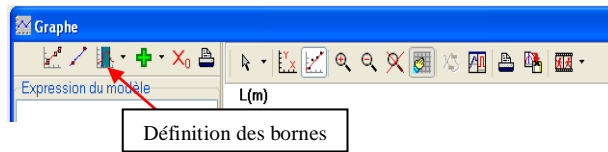
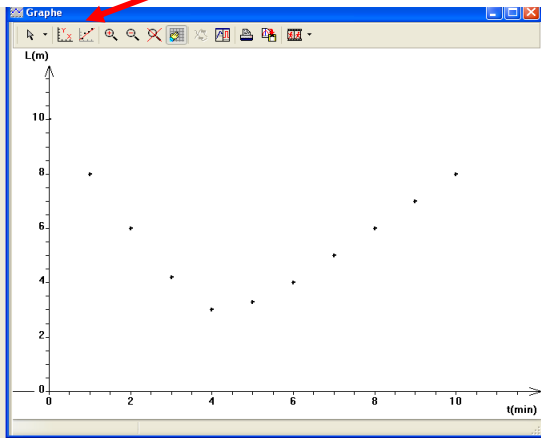
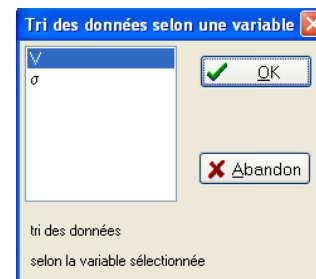
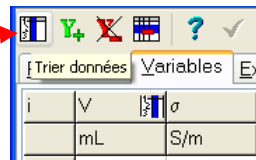


Modélisation par morceaux sur Regressi

Trier les données selon l'abscisse du graphique

Ouvrir la fenêtre de modélisation



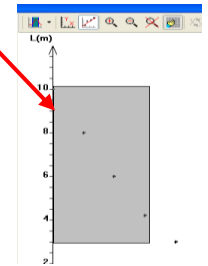
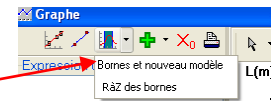
Repérer au coup d'œil les bornes de chaque partie de modélisation (là où les points semblent alignés).

Cliquer sur « définition des bornes ».

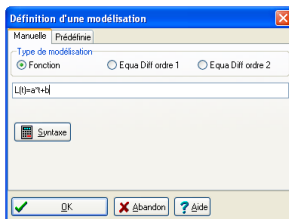
Choisir « bornes et nouveaux modèles » :

il apparaît un petit rectangle en pointillés du côté du graphe qu'on va pouvoir déplacer en maintenant le clic droit.

Si il n'apparaît pas, faire un clic gauche sur la souris et l'amener sur un point de la courbe limitant la zone à modéliser, puis tirer à la souris jusqu'à obtenir un rectangle dans lequel sont les points qui vont servir à modéliser.



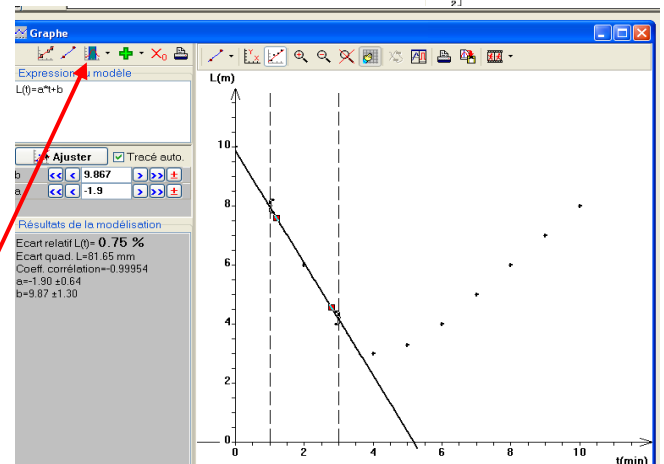
Apparaît alors la fenêtre de définition de la modélisation.



Choisir un « modèle prédéfini ». La modélisation s'affiche.

Les traits pointillés définissent la partie modélisée. On peut les déplacer à la souris.

Pour modéliser l'autre partie de la courbe, cliquer de nouveau sur « définition des bornes », « bornes et nouveau modèle »



Délimiter la nouvelle zone à modéliser avec le rectangle gris. Modéliser comme précédemment.

Rq : On peut affiner en décalant les pointillés verticaux.

Les coordonnées du point d'intersection peuvent être obtenues par le curseur « réticule ».

